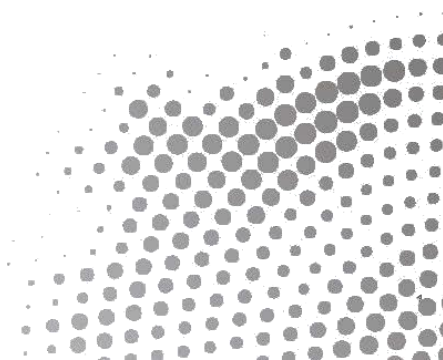


## Organigramme UCRM

27 mars 2025



# DIRECTION GÉNÉRALE

DIRECTRICE GÉNÉRALE

Fabienne ONGARO

# ORGANIGRAMME DIRECTION

COMEX

Entreprise Adaptée



Responsable des activités  
Patrick MONDOULET



Fabienne  
ONGARO

Directrice générale

Fonctions Support (1)



Ingrid  
DE LANGENHAGEN

Directrice  
Administrative  
et financière

Fonctions Support (2)



Vincent  
DAVID ROBERT

Directeur de  
l'Offre  
& Déploiement  
Santé / Justice

Ingénierie  
Déploiement

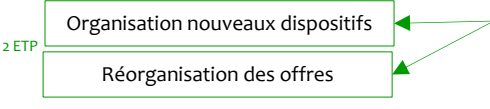
Parcours Santé Précarité  
Justice



Clémentine  
CHANIOL

Directrice  
parcours et  
inclusion

Accueil Insertion Sociale  
Inclusion par l'Emploi  
et le Logement  
Programme InclusionS



Secrétariat de la Vie associative  
Claude GUILLEVIC

Comité de Direction

Responsable RH

Ressources Humaines

Sandra LASSERRE



Adjoint de direction

Systèmes d'Information

Fabien MATIGNON



Directrice

Qualité et gestion des  
risques

Sonia HOELLINGER



Directrice de pôle

Parcours Santé  
Précarité Antennes  
régionales Justice

Élise VIGUIER



Directeur de pôle

Enfance  
Asile et Réfugiés

Sébastien VITALE



En 2024

\*Nombre de places

\*Nombre d'ETP

Sébastien VITALE DIRECTEUR DE PÔLES

ENFANCE

210  
pl.

Adjoint de Direction

C. HADJ YOUCEF

MECS CAMINO

CS F. Sindin  
CS A. Torinesi  
CS P. Skayem

100 places  
176 pers acc  
24,80 ETP

MECS SENDERO

CS M. Duclos  
CS E. Magne

90 places  
129 pers acc  
19,42 ETP

MECS SAN FRANCISCO

CS M. Subra

20 places  
35 pers acc  
11,03 ETP

ASILE

687  
pl.

Resp Secteur

A. GINESTON

CPH

CS A. Allibert

49 places  
62 pers acc  
4,22 ETP

HUDA

CS A. Allibert

244 places  
317 pers acc  
10,54 ETP

CADA GASCOGNE

Coordo S. Marin

210 places  
287 pers acc  
14,56 ETP

CADA GARONNE

CS R. Niang

100 places  
142 pers acc  
4,83 ETP

CAES

CS R. Niang

84 places  
743 pers acc  
6,84 ETP

En 2024

\*Nombre de places

\*Nombre de personnes accompagnées

\*Nombre d'ETP

# HÉBERGEMENT D'URGENCE ET D'INSERTION

1003  
pl.

## Adjoint de Direction

F. HIGON

**EQUILIS  
DAU-DAH-HAU**

CS C. Doubleau

85 places ALTER  
119 places DAUDAHAU  
269 pers acc  
15,57 ETP

**CHC BELLERIVE**

Coordo M. Bos

130 places  
158 pers acc  
8,17 ETP

**CHRS**

CS T. Achard

81 places  
107 pers acc  
10,86 ETP

**HABITATS  
ALTERNATIFS**

CS T. Achard

41 places  
89 pers acc  
4,32 ETP

**CHU LE PASSAGE**

CS à recruter  
Intérim F. Higon

220 places  
234 pers acc  
6,47 ETP

## Adjoint de Direction

J. FAYDI

**CHC BONNEFOY  
SAFE**

CS L. Catry

70 places CHC  
56 places SAFE  
171 pers acc  
9,31 ETP CHC / ? ETP SAFE

**GAIA / ELAN  
BABY STEP**

CS J. Rouede

71 places  
148 pers acc  
11,57 ETP

**ALTER  
HEPI**

Coordo S. Crusson

60 places ALTER  
70 places HEPI  
162 pers acc  
9,46 ETP

En 2024

- \*Nombre de places
- \*Nombre de personnes accompagnées
- \*Nombre de logement
- \*Nombre d'ETP

## PARCOURS LOGEMENT

Adjoint de Direction  
P. RIGAUD

CS A. Guerdin

Parcours résidentiels

RHAJ San Francisco

130 places 5,11 ETP  
164 pers acc

Résidence Sociale Pradettes

43 logements 1 ETP  
63 pers acc

Dispositif Logement Jeunes

42 places 0,85 ETP  
78 pers acc

Logements d'Urgence

11 places ? ETP  
5 pers acc

CS M. Fourquin

IML

5,06 ETP

IML HOME

90 places

59 pers acc

IML sous location

399 pers acc

INTERLUDE

40 logements

CS C. Debarge

Accès/maintien logement

AVDL

554 pers acc 7,55 ETP

EMOPEX

155 pers acc 1,77 ETP

FSL

175 pers acc 1,155 ETP

MARPI

102 pers acc 1,955 ETP

## Département EMPLOI Entreprises

Resp Secteur  
W. BEN AMOU

CS R. Arnold

Trajectoires emploi

1408 pers acc  
16,33 ETP

CS C. Nayrolles

Accompagnement des compétences et des projets

211 pers acc  
8,69 ETP

CS J. Favier

Plateforme Emploi Entreprise

886 pers acc  
13,13 ETP

CS P. Denardi

Parcours intégrés

204 pers acc  
23,58 ETP

Inclusion par l'Emploi et le Logement

## HANDICAP

184 pl

Resp Secteur  
P. BEAUCHAMPS

CS G. Cartigny

ESRP

84 places  
89 pers acc  
24,34 ETP

CS C. Guillevic

UEROS

20 places  
49 pers acc  
8,96 ETP

CS C. Guillevic

CRCL

80 places  
107 pers acc  
1,83 ETP

Handicap et Santé au travail CMSO/Emploi accompagné

610 pers acc

## Programme InclusionS

Emploi → Logement → Santé

En 2024  
\*Nombre de places  
\*Nombre de personnes accompagnées  
\*Nombre d'ETP

Élise VIGUIER DIRECTRICE DE PÔLES

Parcours Santé Précarité et Antennes régionales

Accueil Insertion Sociale

**SOCIO-JUDICIAIRE  
ACTIVITÉS MIXTES**

116  
pl.

Justice et antennes mixtes régionales  
ACT/Justice

**Resp Secteur**  
N. DOUK  
16,99 ETP

**CPCA**

Coordo S. Del Hierro  
118 pers acc

**Justice 31 / 32  
Antennes 34 / 11 /  
81 / 82**

CS M. Papamiliadou  
118 places  
321 pers acc

**Resp Secteur**  
A. MENDIZABAL  
57,35 ETP

**ACT HLM 31  
Antennes  
82 / 34 / 09**

CS J. Tobie  
66 places  
106 pers acc

**ACT HBGT LA  
CLEF 31**

Coordo S. Roux  
43 places  
57 pers acc

**ACT HBGT 31  
Antennes mixtes  
81**

CS S. Guiboux  
72 places  
95 pers acc

**Adjoint de Direction**  
O. BABIN

**LHSS**  
9,63 ETP

CS à recruter  
25 places  
54 pers acc

**LAM**  
21,91 ETP

CS F. Bado  
20 places  
28 pers acc

**Resp PCMS**  
A. CASSAGNE  
12,55 ETP

**PCMS, EMSP,  
EMOPSY**

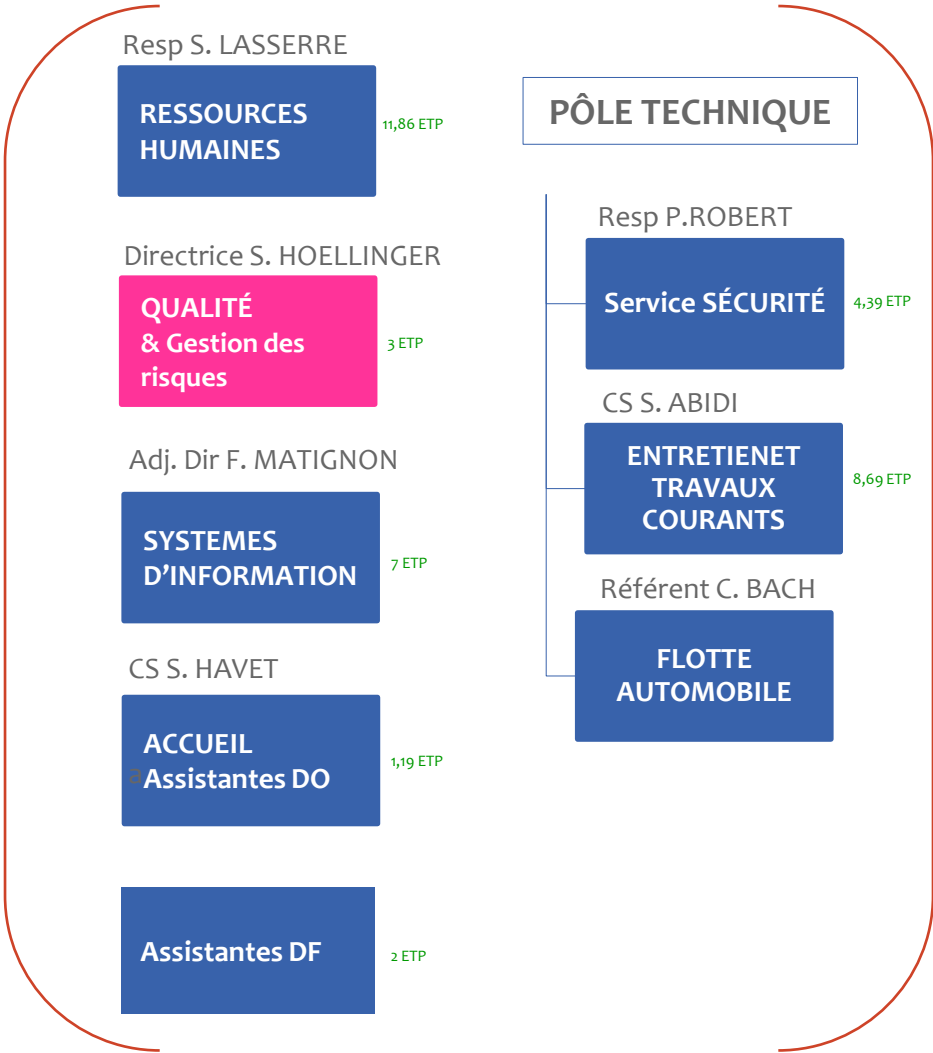
447 candidatures reçues PCMS  
68 pers acc PCMS  
226 pers acc EMSP  
526 pers acc EMOPSY

237  
pl.

**SANTÉ PRÉCARITÉ**

En 2024  
\*Nombre d'ETP

**Directrice générale**  
F. ONGARO  
Fonctions Support (1)



**Directrice administrative et financière**  
I. DE LANGENHAGEN  
Fonctions Support (2)

