

CENTRE DE

Bilan de Compétences

1^{ER} ENTRETIEN
D'INFORMATION
GRATUIT

Osez l'évolution professionnelle

Qualiopi 
processus certifié

 RÉPUBLIQUE FRANÇAISE

La certification qualité a été délivrée au titre des catégories d'actions suivantes :
ACTIONS DE FORMATIONS
BILANS DE COMPETENCES

CERTIF

Région
L'ENGAGEMENT QUALITÉ

PRESENTATION GENERALE

❖ OBJECTIFS

Conformément au code du travail, article 900-2 : « le bilan de compétences permet à son bénéficiaire d'analyser ses compétences professionnelles et personnelles, ses aptitudes et motivations, afin de définir un projet d'évolution professionnelle et, le cas échéant, un projet de formation. »

❖ ORGANISATION DU BILAN

Durée : **24 heures** réparties 8 à 16 semaines

- **18 heures** d'entretiens individuels avec un conseiller expérimenté, spécialisé dans l'accompagnement des évolutions professionnelles
- **6 heures** de travail personnel, recherches documentaires, travail tutoré

❖ NOS ENGAGEMENTS QUALITE

Nos interventions sont fondées sur l'éthique, le professionnalisme et l'adaptation permanente aux besoins des personnes et des entreprises dans le respect de l'article 900-2 du Code du Travail : « Le bilan de compétences permet à son bénéficiaire d'analyser ses compétences professionnelles et personnelles, ses aptitudes et motivations, afin de définir un projet professionnel et, le cas échéant, un projet de formation. »

- Un bilan adapté à votre demande et à vos besoins
- Des conseillers psychologues et de l'accompagnement professionnel du travail qualifiés et expérimentés
- Prise en compte des problématiques de santé et/ou handicap
- Un travail en équipe afin d'assurer un **regard croisé, partenariat avec des spécialistes de la création d'entreprise et des professionnels de la culture.**
- Respect du cadre légal de référence et de la confidentialité des échanges
- Souplesse d'intervention : entretiens planifiés à l'avance selon vos disponibilités
- Remise d'un document de synthèse qui reste votre propriété exclusive
- Suivi à 6 mois afin de faire le point sur la mise en œuvre du projet
- Des locaux adaptés (bureaux individuels, salles de réunions, cafétéria, espace de co working, parking)

❖ METHODES ET OUTILS UTILISES

- Entretiens individuels et personnalisés
- Possibilité de réaliser le bilan à distance ou en mixte de rdv en présentiel et à distance via Zoom ou Teams.
- Tests : IRMR, NV5, NV7, Néo Pi3, QVP (Editions du Centre de Psychologie Appliquée)
- Création d'un compte PARCOUREO
- Un livret personnel permettant de réunir les différents supports de travail
- Confrontation du projet à la réalité du marché : Rencontres et entretiens conseils menés auprès de professionnels
- Libre accès à notre Centre de Ressources et à Internet

PHASE PRELIMINAIRE :

- Analyse de la demande et identification des besoins
- Elaboration d'un programme personnalisé
- Contractualisation

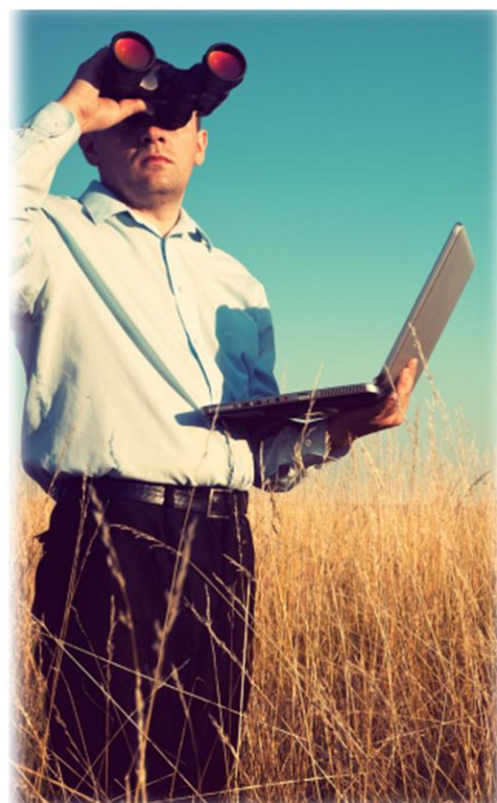
PHASE D'INVESTIGATION :

Bilan personnel et professionnel :

- Analyse des motivations, des intérêts et des valeurs professionnelles
- Identification des compétences et des aptitudes professionnelles

Détermination de pistes d'évolution professionnelles :

- Repérage des compétences transférables, des contraintes et des atouts au regard du projet
- Confrontation des pistes professionnelles à la réalité du marché de l'emploi



PHASE DE CONCLUSION :

- Formalisation du (des) projet(s) professionnel(s)
- Identification des facteurs susceptibles de favoriser ou non la réalisation du projet
- Elaboration d'un plan d'action pour la réalisation du projet
- Remise d'un document de synthèse

❖ FINANCEMENTS :

Sur la base de 24h d'accompagnement 18h de rdv en face à face :

CPF : 1400 €

ANFH : 1416 €

AIF : 1152 €

Nos prix peuvent être ajustés en fonction du programme établi, un devis est transmis ou une proposition tarifaire est adressée via moncompteformation.gouv.fr.



❖ NOS LIEUX D'INTERVENTION

TOULOUSE :

- 15 chemin de la Fronde (Secteur de la Cépière)
- 108 route d'Espagne

MURET : 8 rue des anciens Silos, appartement 46 Résidence Cassiopée.

COLOMIERS : 20 boulevard Déodat de Séverac – Lieu dit Ribaria – ZAC des Ramassiers- Cours Alexandre

MONTAUBAN : 1A rue Jean Doumerc

UNIQUEMENT AVEC L'ANFH :

CASTRES : 7 rue Eugène Lérès

PAMIERS : 56 rue Lakanal

Pour toutes nos formations, nous prenons en compte les situations de handicap et les besoins en compensation avec l'appui de notre référente handicap. En outre, nos sites sont accessibles aux personnes à mobilité réduite.

❖ DELAI D'ACCES

A titre indicatif, le délai d'accès entre le rendez-vous d'information et le démarrage du bilan est en moyenne de 3 semaines (pour l'ANFH ce délai est porté à 6 semaines).

❖ CONTACT

Renseignements et prise de rendez-vous d'information auprès de :

Elodie DE ALMEIDA, chargée de développement

Tel : 05 34 63 04 03 ou par mail e.dealmeida@ucrm.fr



Siège

📍 28 rue de l'Aiguette, 31100 Toulouse
☎ 05 62 14 95 00 📠 05 62 14 95 95
✉ accueil@ucrm.fr

Code APE 9499Z / Siret n° 481 629 665 0001
Déclaration d'activité enregistrée sous le n°73 31 08114 auprès du Préfet de la région Occitanie

RETROUVEZ-NOUS SUR UCRM.FR