



Toulouse : Atteints de lésions cérébrales, ils se testent avant de (re)prendre le volant

CONDUITE Une association d'aide à la réinsertion professionnelle et sociale toulousaine aide les personnes victimes de lésions cérébrales à évaluer leur capacité à conduire grâce à un simulateur



Béatrice Colin



Publié le 15/09/21 à 16h51 — Mis à jour le 15/09/21 à 16h51



Le Centre de ressources pour personnes cérébro-lésées de Toulouse les usagers sont évalués pour savoir s'ils peuvent reprendre le volant. — B. Colin / 20 Minutes

- Après un AVC ou un traumatisme crânien, il est souvent difficile de reprendre la conduite en raison des séquelles, notamment cognitives.
- Pour aider les victimes de lésions cérébrales, l'association toulousaine UCRM, qui accompagne les personnes dans leur réinsertion professionnelle et sociale, a investi dans un nouveau dispositif d'évaluation à la reprise du volant.
- Ce simulateur de conduite, cofinancé par la fondation Vinci autoroutes, permet de tester ses capacités de réaction mais aussi d'améliorer la reprise de la conduite.

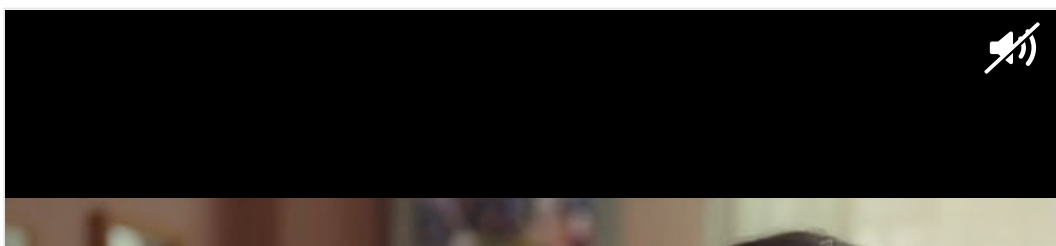
« Il faut avoir l'œil un peu partout ». Installé derrière un volant, avec face à lui trois écrans, un jeune [Toulousain](https://www.20minutes.fr/toulouse/) prend ses marques dans le simulateur de conduite installé au sein du centre de formation de [l'association Union Cépière-Robert Monnier](https://ucrm.fr/), qui accompagne 1.200 personnes par an dans leur projet de réinsertion professionnel sur l'agglomération.


Si cet outil a fait son entrée il y a quelques années dans les écoles de conduite, ici il sert à évaluer depuis janvier les personnes victimes de lésions cérébrales, prises en charge par l'unité spécialisée du centre. « Parmi les personnes que nous recevons, certaines ont eu un accident de la vie, que ce soit un [AVC ou un traumatisme crânien](https://www.ameli.fr/assure/sante/themes/avc/avc-comprendre). Elles se retrouvent avec des restrictions, notamment celle de ne plus pouvoir conduire ou de ne plus être en capacité de le faire à cause d'un permis invalidé », explique Claude Guillevic qui coordonne la plateforme spécialisée.

Evaluer temps de freinage

Car après un accident vasculaire cérébral, [le cadre législatif oblige](https://www.ornikar.com/code/cours/conducteur/etat-conduire/avc) les patients à passer un contrôle médical réalisé par un médecin agréé pour déterminer s'ils sont aptes à reprendre le volant. Or pour certaines d'entre elles, avoir son permis peut être impératif dans leur projet de retour à l'emploi. « Le simulateur nous aide à évaluer leur réaction, le temps de freinage, leur comportement en situation. Cela permet aussi à des gens de retrouver confiance en eux après dix d'arrêt de conduite ou encore à les habituer à la boîte automatique », souligne Anthony Bacqué, neuropsychologue au sein du centre.

ACTUALITÉ DES MARQUES 





Indeed

Nous vous aidons à trouver un emploi.

En savoir plus

Inspired by (<http://www.invibes.com>)  invibes

Ce dernier peut ainsi tester leur capacité à anticiper un accident, travailler sur leur temps de réaction et les aider à compenser leur handicap. Ce dispositif peut aussi pousser les personnes cérébro-lésées à prendre conscience qu'ils ne sont plus en capacité de reprendre la route. Pour l'heure, six personnes ont pu se tester sur le simulateur, financé en partie par la [fondation Vinci Autoroutes](https://fondation.vinci-autoroutes.com/) (<https://fondation.vinci-autoroutes.com/>), dont un salarié, formateur à la conduite des hommes en jaune du réseau autoroutier, apporte son expérience sur la prévention des risques.

SOCIÉTÉ

Toulouse : Et si vous faisiez avancer la science en vous prenant pour un pilote de voiture autonome ?

SANTÉ

Handicap : A Brest, un stage aide les tout-petits atteints de paralysie cérébrale à gagner en autonomie grâce au jeu

